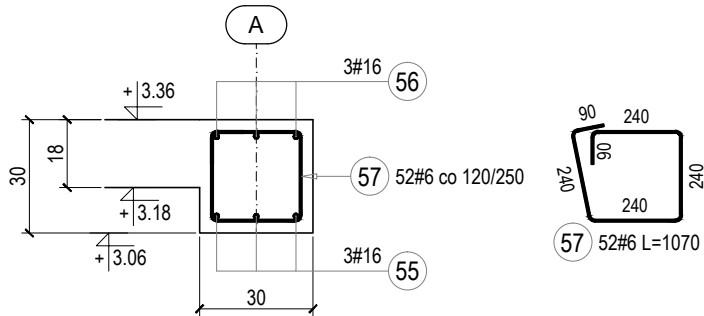


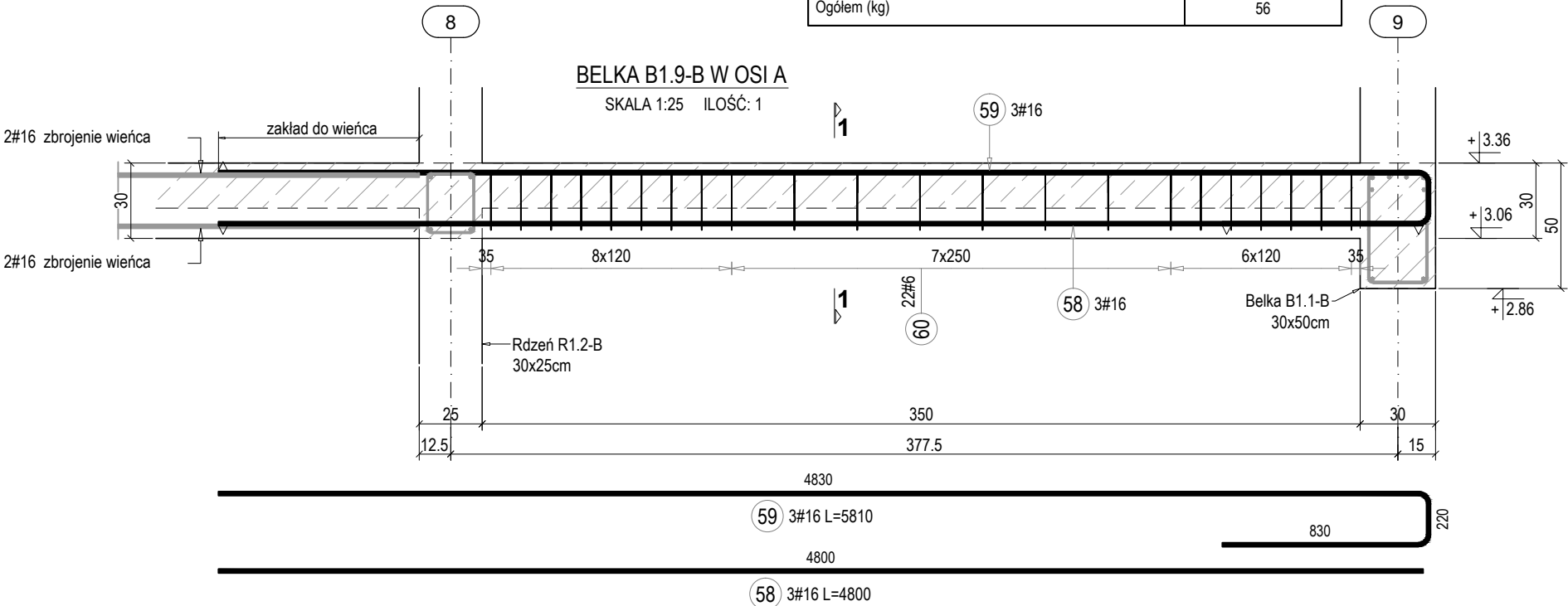
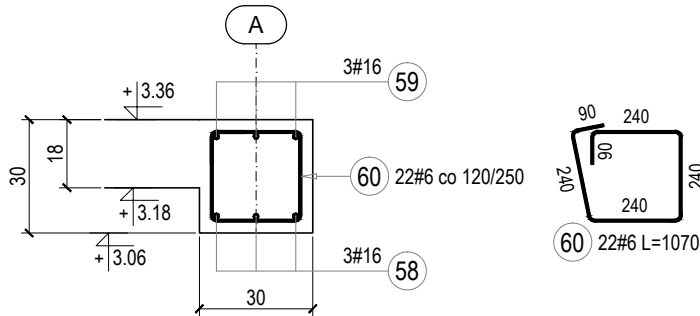
ZESTAWIENIE STALI ZBROJENIOWEJ _ BELKA B1.8-B (oś A)						
Poz.	Długość (mm)	Liczba			Długość łączna (m)	
		w elemencie	elementów	ogółem	A-IIIN	
					# 6	# 16
55	10360	3	1	3		31,1
56	11370	3	1	3		34,1
57	1070	52	1	52	55,6	
Długość wg średnic (m)					55,6	65,2
Masa 1 m pręta (kg/m)					0,22	1,58
Masa łączna wg średnic (kg)					12,4	103,0
Masa łączna wg gatunku stali (kg)					115,4	
Ogółem (kg)					115	

PRZĘKRÓJ 1-1
SKALA 1:20




ZESTAWIENIE STALI ZBROJENIOWEJ _ BELKA B1.9-B (oś A)						
Poz.	Długość (mm)	Liczba			Długość łączna (m)	
		w elemencie	elementów	ogółem	A-IIIN	
					# 6	# 16
58	4800	3	1	3		14,4
59	5810	3	1	3		17,4
60	1070	22	1	22	23,5	
Długość wg średnic (m)					23,5	31,8
Masa 1 m pręta (kg/m)					0,22	1,58
Masa łączna wg średnic (kg)					5,2	50,3
Masa łączna wg gatunku stali (kg)					55,5	
Ogółem (kg)					56	

PRZĘKRÓJ 1-1
SKALA 1:20



- UWAGI:**
- Rysunek przedstawia jedynie elementy konstrukcyjne. Należy go rozpatrywać łącznie z pozostałymi rysunkami konstrukcji oraz odpowiednimi projektami branżowymi.
 - Dane materiałowe:
BETON: B30 (C25/30)
Uziarnienie: Dmax=16mm
Klasa ekspozycji: XC1
STAL: A-IIIN (B500SP)
OTULINA: 30mm
 - Przy wykonywaniu elementów żelbetowych uwzględnić instalację uziemienia budynku zgodnie z projektem branży elektrycznej.
 - (* -0.50) - Oznacza dolny poziom belki / wieńca;

				Projektowanie Architektoniczne Krzysztof Petrus ul. Morgowska 4d 41-408 Mysłowice		T: +48 504 639 835 E: kpe@kpe.com.pl
Nazwa	Rewitalizacja centrum Gogółowej wraz z budową budynku wielofunkcyjnego, parkingów, miejsc postojowych i zagospodarowaniem terenu.					Nr rys. KB-210/B
Adres	44-323 Gogółowa, ul. Wiejska 28, dz. nr 505, 577, 798, 799, 800, 801, 802					Skala 1:25, 1:20
Tytuł	Belka B1.8 i B1.9 - segment B					Data 12/2020
		spec.	nr upr.		podpis	
Projektant:	mgr inż. Michał Skorupa		konst-bud	SLK/4258/ POOK/12		Faza PT
Sprawdzający:	mgr inż. Jerzy Kojzar		konst-bud	198/92		Branża konstrukcja
Prawa autorskie zastrzeżone. Przerysowywanie, uzupełnianie, odpowiadanie niniejszego rysunku komukolwiek bez pisemnej zgody autora jest zabronione.						Nr strony